

衡水市教育技术装备站 2020 年教育 信息化建设项目对接测试文档

联系人：吴泽阳

电话：18762691824

邮箱：1349703997@qq.com

- [介紹](#)
- [1. 授权接入](#)
 - [1.1. HTTP 状态码](#)
 - [1.2. OAuth2.0](#)
 - [1.3. 获取访问令牌-签名模式](#)
- [2. OPEN API](#)
- [本書使用 GitBook 釋出](#)

[服务体系技术规范 API 接口说明](#)

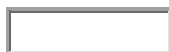
授权接入-状态码

通用错误码

HTTP 状态码 (Status Code)	错误码 (ErrorCode)	错误消息 (ErrorMessage)	描述 (Description)
220	No data	No data.	查询结果为空。
400	ParameterError	parameter error.	没有提供必须的参数。
400	MissingAuthorization	Authorization does not exist in http header.	没有提供必须的 Authorization 请求头。

HTTP 状态码 (Status Code)	错误码 (ErrorCode)	错误消息 (ErrorMessage)	描述 (Description)
400	RequestTimeTooSkewed	Request time exceeds server time more than 5 minutes.	请求的发送时间超过当前服务处理时间后 5 分钟的范围。
401	AuthorizationNotMatch	Authorization is not matched.	请求的数字签名不匹配。
401	AccessTokenNotMatch	AccessToken is not matched.	请求的访问令牌不匹配。
401	Unauthorized	The ClientId is unauthorized.	提供的 ClientId 值未授权。
401	CodeNotMatch	The Code is not matched.	提供的授权码不匹配。
401	GrantTypeUnauthorized	The GrantType is unauthorized.	授权模式无该权限

授权接入-OAuth2.0 验证



- [介绍](#)
- [1. 授权接入](#)
 - [1.1. HTTP 状态码](#)
 - [1.2. OAuth2.0](#)

- [1.2.1. 说明](#)
- [1.2.2. 获取访问令牌](#)
- [1.2.3. 获取访问数据](#)

- [1.3. 获取访问令牌-签名模式](#)

- [2. OPEN API](#)

-

- 本書使用 [GitBook](#) 釋出

[服务体系技术规范 API 接口说明](#)

Auth 2.0 验证-说明

关键词汇:

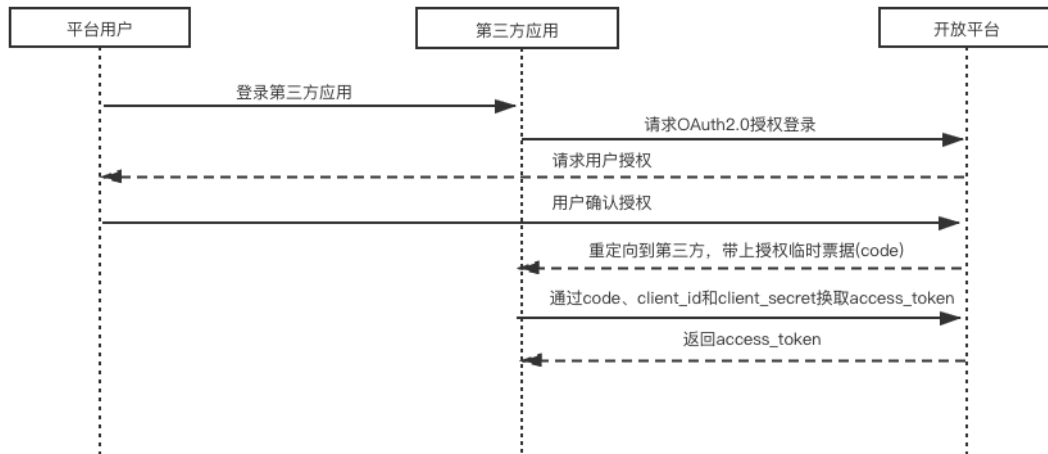
- **OAUTH** OAUTH 协议为用户资源的授权提供了一个安全的、开放而又简易的标准。与以往的授权方式不同之处是 OAUTH 的授权不会使第三方触及到用户的帐号信息（如用户名与密码），即第三方无需使用用户的用户名与密码就可以申请获得该用户资源的授权，因为 OAUTH 是一个开放性协议,所以在百度，谷歌等网站皆能搜索到详细的说明,这里不再详细说明。目前本平台是基于 OAuth2.0 的，以简化第三方应用的接入过程及提高安全性。
- **client_id** 这是第三方应用在平台申请成功后,平台发放给应用的令牌(client_id)和密钥(client_secret),应用的登录接入以及接口资源的访问都需要使用此数据。申请联系技术服务人员。
- **client_secret** 参见(client_id);
- **第三方应用系统** 第三方应用系统是指在统一身份认证平台注册并认证后,可以使用平台提供的 API 接口服务,并向最终用户提供服务的系统。其表现形式目前只支持一个 PC 网站，暂时无手机端统一入口。
- **应用提供商** 应用提供商（Service Provider, SP）是指接入到平台中的各第三方应用系统的拥有者。
- **用户身份** 本文所描述的用户身份，是指用户帐号相关信息。
- **授权平台** 授权平台指的是第三方应用和平台用户建立授权关系的一个场所。平台用户可以有选择性的授权给自己愿意接受服务的第三方应用，应用可以引导用户进入授权平台页面引导用户对应用进行授权。

OAuth2.0 基本原理

OAuth2.0 是从 2006 年开始设计 OAuth 协议的下一个版本，OAuth2.0 同时提供 Web，桌面和移动应用程序的支持，整个授权验证流程简单且安全。也是开放平台未来最主要的用户身份验证和授权方式。

为了使用统一身份认证平台提供的 API(应用程序接口)，你需要向我们申请（将来可能会改为线上方式直接申请）。我们会给每一个应用一个专属的 `client_id` 和 `client_secret`。`client_id` 跟 `client_secret` 的使用方式跟其他一些协议中的公钥私钥的方案相类似，你可以使用你所熟悉的编程语言将 `client_id` 和 `client_secret` 结合，为你发出的每个请求添加签名，以此来向统一身份认证平台表明自己身份的合法性。

时序图



总体流程

1. 申请接入，获取 `client_id` 和 `client_secret`;
2. 第三方应用登录流程开发;
3. 通过用户登录验证和授权，获取 `AccessToken`;
 - 点击第三方应用验证地址（需要在平台配置软件首页），引导用户到平台授权页面 http://平台地址/oauth2/authorize?client_id=YOUR_CLIENT_ID&redirect_uri=YOUR_REGISTERED_REDIRECT_URI&response_type=code&state=STATE (注意:YOUR_REGISTERED_REDIRECT_URI 需要在平台配置接收地址;state:表示客户端的当前状态，可以指定任意值，认证服务器会原封不动地返回这个值)
 - 如果用户同意授权(或已经授权),页面跳转至 `YOUR_REGISTERED_REDIRECT_URI?code=CODE&state=STATE`

- 换取 AccessToken, 接口 [获取接口访问令牌](#) (注意: 需要使用 post 请求)
4. 使用获得的 AccessToken 调用 OPEN API



- [介紹](#)
- [1. 授权接入](#)
 - [1.1. HTTP 状态码](#)
 - [1.2. OAuth2.0](#)
 - [1.2.1. 说明](#)
 - [1.2.2. 获取访问令牌](#)
 - [1.2.3. 获取访问数据](#)
 - [1.3. 获取访问令牌-签名模式](#)
- [2. OPEN API](#)
-
- [本書使用 GitBook 釋出](#)

[服务体系技术规范 API 接口说明](#)

OAuth 2.0 验证-获取接口访问令牌

Headers:

参数	说明
Content-Type	application/x-www-form-urlencoded

参数:

名称	必选	类型	说明
client_id	true	char	平台发放给第三方应用的令牌
client_secret	true	char	平台发放给第三方应用的密钥
code	true	char	授权码
grant_type	true	char	授权模式，此处的值固定为"authorization_code"

响应:

名称	类型	
status	int	
msg	char	
openid	char	
access_token	char	
expires_in	char	调用凭证超时时间

- [介紹](#)
- [1. 授权接入](#)
 - [1.1. HTTP 状态码](#)
 - [1.2. OAuth2.0](#)
 - [1.2.1. 说明](#)
 - [1.2.2. 获取访问令牌](#)
 - [1.2.3. 获取访问数据](#)
 - [1.3. 获取访问令牌-签名模式](#)
- [2. OPEN API](#)
-
- [本書使用 GitBook 釋出](#)

[服务体系技术规范 API 接口说明](#)

OAuth 2.0 验证-获取访问数据

Headers:

参数	说明
Content-Type	application/x-www-form-urlencoded

参数:

名称	必选	类型	说明
client_id	true	char	平台发放给第三方应用的令牌
client_secret	true	char	平台发放给第三方应用的密钥
code	true	char	授权码
grant_type	true	char	授权模式, 此处的值固定为"authorization_code"
region_code	true	char	地区_code

响应:

名称	类型	
status	int	
msg	char	
openid	char	
mobile	char	
school_name	char	
name	char	
user_type	int	用户类型 0:学生

授权接入-请求签名

Headers:

参数	说明
Authorization	数字签名(生成规则: base64(hmac-sha1(client_secret,client_secret+client_id+times
TimeStamp	当前时间戳(单位:秒)

参数:

名称	必选	类型	说明
client_id	true	char	平台发放给第三方应用的令牌
grant_type	true	char	授权模式, 此处的值固定为"client_credentials"

响应:

名称	类型	说明
status	int	状态
msg	char	返回信息
access_token	char	访问令牌
expires_in	char	调用凭证超时时间(单位:秒)

- [介紹](#)
- [1. 授权接入](#)
- [2. OPEN API](#)
 - [2.1. 用户登录](#)
 - [2.2. 获取用户个人信息](#)
 - [2.3. 地区列表](#)
 - [2.4. 地区详情](#)
 - [2.5. 学校列表](#)
 - [2.6. 学校详情](#)
 - [2.7. 学校统计](#)
 - [2.8. 教师列表](#)
 - [2.9. 班级列表](#)
 - [2.10. 学生列表](#)
 - [2.11. 家长列表](#)
 - [2.12. 家长列表](#)
 - [2.13. 教师任课关系](#)
 - [2.14. 学生信息详情](#)
 - [2.15. 体温检测](#)

-
- [本書使用 GitBook 釋出](#)

OPEN API

- [介绍](#)
- [1. 授权接入](#)
- [2. OPEN API](#)
 - [2.1. 用户登录](#)
 - [2.2. 获取用户个人信息](#)
 - [2.3. 地区列表](#)
 - [2.4. 地区详情](#)
 - [2.5. 学校列表](#)
 - [2.6. 学校详情](#)
 - [2.7. 学校统计](#)
 - [2.8. 教师列表](#)
 - [2.9. 班级列表](#)
 - [2.10. 学生列表](#)
 - [2.11. 家长列表](#)
 - [2.12. 家长列表](#)
 - [2.13. 教师任课关系](#)
 - [2.14. 学生信息详情](#)
 - [2.15. 体温检测](#)

-

- 本書使用 [GitBook](#) 釋出

[服务体系技术规范 API 接口说明](#)

公共-用户登录

Headers:

参数	说明
Authorization	access_token 访问令牌

参数:

名称	必选	类型	说明
username	true	char	账号
password	true	char	密码(aes-128 加密,偏移量及秘钥向平台申请)

响应:

名称	类型
status	int
msg	char
school_code	char
school_name	char

名称	类型	
user_type	int	用户类型 0:学生
open_id	char	

- [介绍](#)
- [1. 授权接入](#)
- [2. OPEN API](#)
 - [2.1. 用户登录](#)
 - [2.2. 获取用户个人信息](#)
 - [2.3. 地区列表](#)
 - [2.4. 地区详情](#)
 - [2.5. 学校列表](#)
 - [2.6. 学校详情](#)
 - [2.7. 学校统计](#)
 - [2.8. 教师列表](#)
 - [2.9. 班级列表](#)
 - [2.10. 学生列表](#)
 - [2.11. 家长列表](#)
 - [2.12. 家长列表](#)
 - [2.13. 教师任课关系](#)
 - [2.14. 学生信息详情](#)
 - [2.15. 体温检测](#)

-
- 本書使用 [GitBook](#) 釋出

[服务体系技术规范 API 接口说明](#)

公共-获取用户个人信息

Headers:

参数	说明
Authorization	access_token 访问令牌

参数:

名称	必选	类型	说明
open_id	true	char	用户唯一标识

响应:

名称	类型
status	int
msg	char
school_code	char
school_name	char

名称	类型	
term_id	int	
user_type	int	用户类型 0:学生
account	char	
mobile	char	
student_open_id	int	学生
name	char	
md5_card	char	
sex	int	性
class_id	int	
class_name	char	
grade_id	int	
grade_name	char	
identity	char	家长身份 1:父亲
group_id	int	
group_name	char	

- [介紹](#)
- [1. 授权接入](#)

- **2. OPEN API**

- **2.1. 用户登录**
- **2.2. 获取用户个人信息**
- **2.3. 地区列表**
- **2.4. 地区详情**
- **2.5. 学校列表**
- **2.6. 学校详情**
- **2.7. 学校统计**
- **2.8. 教师列表**
- **2.9. 班级列表**
- **2.10. 学生列表**
- **2.11. 家长列表**
- **2.12. 家长列表**
- **2.13. 教师任课关系**
- **2.14. 学生信息详情**
- **2.15. 体温检测**

-
- 本書使用 [GitBook](#) 釋出

[服务体系技术规范 API 接口说明](#)

公共-地区列表

Headers:

参数	说明
Authorization	access_token 访问令牌

响应:

名称	类型	
status	int	
msg	char	
region_id	int	
p_region_id	int	
code	int	
name	char	

- [介绍](#)
- [1. 授权接入](#)
- [2. OPEN API](#)
 - [2.1. 用户登录](#)
 - [2.2. 获取用户个人信息](#)
 - [2.3. 地区列表](#)
 - [2.4. 地区详情](#)
 - [2.5. 学校列表](#)

- [2.6. 学校详情](#)
- [2.7. 学校统计](#)
- [2.8. 教师列表](#)
- [2.9. 班级列表](#)
- [2.10. 学生列表](#)
- [2.11. 家长列表](#)
- [2.12. 家长列表](#)
- [2.13. 教师任课关系](#)
- [2.14. 学生信息详情](#)
- [2.15. 体温检测](#)

-
- [本書使用 GitBook 釋出](#)

[服务体系技术规范 API 接口说明](#)

公共-地区列表

Headers:

参数	说明
Authorization	access_token 访问令牌

参数:

名称	必选	类型	说明
region_id	true	int	地区 id

响应:

名称	类型	
status	int	
msg	char	
region_id	int	
p_region_id	int	
code	int	
name	char	

- [介绍](#)
- [1. 授权接入](#)
- [2. OPEN API](#)
 - [2.1. 用户登录](#)
 - [2.2. 获取用户个人信息](#)
 - [2.3. 地区列表](#)
 - [2.4. 地区详情](#)
 - [2.5. 学校列表](#)

- [2.6. 学校详情](#)
- [2.7. 学校统计](#)
- [2.8. 教师列表](#)
- [2.9. 班级列表](#)
- [2.10. 学生列表](#)
- [2.11. 家长列表](#)
- [2.12. 家长列表](#)
- [2.13. 教师任课关系](#)
- [2.14. 学生信息详情](#)
- [2.15. 体温检测](#)

-
- [本書使用 GitBook 釋出](#)

[服务体系技术规范 API 接口说明](#)

公共-学校列表

Headers:

参数	说明
Authorization	access_token 访问令牌

参数:

名称	必选	类型	说明
region_id	true	int	地区 id

响应:

名称	类型	说明
status	int	状态
msg	char	返回信息
stage_name	char	学段名称
school_code	char	学校编码
org_code	char	组织机构代码
school_name	char	学校名称

- [介绍](#)
- [1. 授权接入](#)
- [2. OPEN API](#)
 - [2.1. 用户登录](#)
 - [2.2. 获取用户个人信息](#)
 - [2.3. 地区列表](#)
 - [2.4. 地区详情](#)
 - [2.5. 学校列表](#)

- [2.6. 学校详情](#)
- [2.7. 学校统计](#)
- [2.8. 教师列表](#)
- [2.9. 班级列表](#)
- [2.10. 学生列表](#)
- [2.11. 家长列表](#)
- [2.12. 家长列表](#)
- [2.13. 教师任课关系](#)
- [2.14. 学生信息详情](#)
- [2.15. 体温检测](#)

-
- [本書使用 GitBook 釋出](#)

[服务体系技术规范 API 接口说明](#)

公共-学校详情

Headers:

参数	说明
Authorization	access_token 访问令牌

参数:

名称	必选	类型	说明
school_code	true	char	学校编码

响应:

名称	类型	说明
status	int	状态
msg	char	返回信息
school_code	char	学校编码
stage_id	int	学段(1:小学 2:初中 3:高中 4:幼儿园)
school_name	char	学校名称
region_id	int	地区 id

- [介绍](#)
- [1. 授权接入](#)
- [2. OPEN API](#)
 - [2.1. 用户登录](#)
 - [2.2. 获取用户个人信息](#)
 - [2.3. 地区列表](#)
 - [2.4. 地区详情](#)
 - [2.5. 学校列表](#)

- [2.6. 学校详情](#)
- [2.7. 学校统计](#)
- [2.8. 教师列表](#)
- [2.9. 班级列表](#)
- [2.10. 学生列表](#)
- [2.11. 家长列表](#)
- [2.12. 家长列表](#)
- [2.13. 教师任课关系](#)
- [2.14. 学生信息详情](#)
- [2.15. 体温检测](#)

-
- [本書使用 GitBook 釋出](#)

[服务体系技术规范 API 接口说明](#)

公共-学校统计

Headers:

参数	说明
Authorization	access_token 访问令牌

参数:

名称	必选	类型	说明
school_code	true	char	学校编码
begin_time	true	char	学年开始日期, 2018-09-01
end_time	true	char	学年结束日期, 2019-08-31

响应:

名称	类型	说明
status	int	状态
msg	char	返回信息
teacher_name	char	教师名称
teacher_id_card	char	教师身份证号
exercise_num	int	练习次数
guiding_num	int	导学次数
interactive_class_num	int	互动课堂次数
test_num	int	测验次数
exam_num	int	考试次数
activity_num	int	活动次数

名称	类型	说明
marking_num	int	阅卷次数
noticep_num	int	家校公告次数
noticet_num	int	校内通知次数
resource_num	int	上传资源数

- [介绍](#)
- [1. 授权接入](#)
- [2. OPEN API](#)
 - [2.1. 用户登录](#)
 - [2.2. 获取用户个人信息](#)
 - [2.3. 地区列表](#)
 - [2.4. 地区详情](#)
 - [2.5. 学校列表](#)
 - [2.6. 学校详情](#)
 - [2.7. 学校统计](#)
 - [2.8. 教师列表](#)
 - [2.9. 班级列表](#)
 - [2.10. 学生列表](#)
 - [2.11. 家长列表](#)
 - [2.12. 家长列表](#)
 - [2.13. 教师任课关系](#)

- [2.14. 学生信息详情](#)

- [2.15. 体温检测](#)

-
- [本書使用 GitBook 釋出](#)

[服务体系技术规范 API 接口说明](#)

公共-教师列表

URL: /common/teacher_list

请求方式: **GET**

Headers:

参数	说明
Authorization	access_token 访问令牌

参数:

名称	必选	类型	说明
school_code	true	char	学校编码

响应:

名称	类型	说明
status	int	状态
msg	char	返回信息
open_id	char	用户唯一标识 id
teacher_name	char	教师名字
account	char	账号
mobile	char	手机
sex	int	性别 0:女 1:男
group_id	int	用户组 id
group_name	string	用户组名称

- [介绍](#)
- [1. 授权接入](#)
- [2. OPEN API](#)
 - [2.1. 用户登录](#)
 - [2.2. 获取用户个人信息](#)
 - [2.3. 地区列表](#)
 - [2.4. 地区详情](#)
 - [2.5. 学校列表](#)
 - [2.6. 学校详情](#)

- [2.7. 学校统计](#)
- [2.8. 教师列表](#)
- [2.9. 班级列表](#)
- [2.10. 学生列表](#)
- [2.11. 家长列表](#)
- [2.12. 家长列表](#)
- [2.13. 教师任课关系](#)
- [2.14. 学生信息详情](#)
- [2.15. 体温检测](#)

-
- [本書使用 GitBook 釋出](#)

[服务体系技术规范 API 接口说明](#)

公共-班级列表

Headers:

参数	说明
Authorization	access_token 访问令牌

参数:

名称	必选	类型	说明
school_code	true	char	学校编码

响应:

名称	类型	
status	int	
msg	char	
grade_id	int	
grade_name	char	
class_id	int	
class_name	char	
alias	char	

- [介绍](#)
- [1. 授权接入](#)
- [2. OPEN API](#)
 - [2.1. 用户登录](#)
 - [2.2. 获取用户个人信息](#)
 - [2.3. 地区列表](#)
 - [2.4. 地区详情](#)

- [2.5. 学校列表](#)
- [2.6. 学校详情](#)
- [2.7. 学校统计](#)
- [2.8. 教师列表](#)
- [2.9. 班级列表](#)
- [2.10. 学生列表](#)
- [2.11. 家长列表](#)
- [2.12. 家长列表](#)
- [2.13. 教师任课关系](#)
- [2.14. 学生信息详情](#)
- [2.15. 体温检测](#)

-
- [本書使用 GitBook 釋出](#)

[服务体系技术规范 API 接口说明](#)

公共-获取学生列表

Headers:

参数	说明
Authorization	access_token 访问令牌

参数:

名称	必选	类型	说明
school_code	true	char	学校编码
grade_id	false	int	年级 id
class_id	false	int	班级 id
page	false	int	当前页数 默认为 1
per_page	false	int	获取每页显示数量 默认为 20,上限 999

响应:

名称	类型	说明
status	int	状态
msg	char	返回信息
open_id	char	用户唯一标识 id
sequence_no	char	学生序号
name	char	姓名
sex	int	0:女 1:男
class_id	int	班级 id
page	int	当前页号

名称	类型	说明
total	int	记录总数

- [介绍](#)
- [1. 授权接入](#)
- [2. OPEN API](#)
 - [2.1. 用户登录](#)
 - [2.2. 获取用户个人信息](#)
 - [2.3. 地区列表](#)
 - [2.4. 地区详情](#)
 - [2.5. 学校列表](#)
 - [2.6. 学校详情](#)
 - [2.7. 学校统计](#)
 - [2.8. 教师列表](#)
 - [2.9. 班级列表](#)
 - [2.10. 学生列表](#)
 - [2.11. 家长列表](#)
 - [2.12. 家长列表](#)
 - [2.13. 教师任课关系](#)
 - [2.14. 学生信息详情](#)
 - [2.15. 体温检测](#)

-

公共-家长列表

Headers:

参数	说明
Authorization	access_token 访问令牌

参数:

名称	必选	类型	说明
school_code	true	char	学校编码
page	false	int	当前页数 默认为 1
per_page	false	int	获取每页显示数量 默认为 20,上限 999

响应:

名称	类型	说明
status	int	状态
msg	char	返回信息
open_id	char	用户唯一标识 id
account	char	账号

名称	类型	说明
mobile	char	手机
student_open_id	char	学生唯一标识 id
identity	int	家长身份 1:父亲 2:母亲 3:家属

- [介紹](#)
- [1. 授权接入](#)
- [2. OPEN API](#)
 - [2.1. 用户登录](#)
 - [2.2. 获取用户个人信息](#)
 - [2.3. 地区列表](#)
 - [2.4. 地区详情](#)
 - [2.5. 学校列表](#)
 - [2.6. 学校详情](#)
 - [2.7. 学校统计](#)
 - [2.8. 教师列表](#)
 - [2.9. 班级列表](#)
 - [2.10. 学生列表](#)
 - [2.11. 家长列表](#)
 - [2.12. 家长列表](#)
 - [2.13. 教师任课关系](#)
 - [2.14. 学生信息详情](#)

○ 2.15. 体温检测

[服务体系技术规范 API 接口说明](#)

公共-教师任课关系

Headers:

参数	说明
Authorization	access_token 访问令牌

参数:

名称	必选	类型	说明
school_code	true	char	学校编码

响应:

名称	类型	说明
status	int	状态
msg	char	返回信息
class_id	int	班级 id
course_id	int	学科 id

名称	类型	说明
open_id	char	用户唯一标识
teacher_name	char	教师姓名

- [介绍](#)
- [1. 授权接入](#)
- [2. OPEN API](#)
 - [2.1. 用户登录](#)
 - [2.2. 获取用户个人信息](#)
 - [2.3. 地区列表](#)
 - [2.4. 地区详情](#)
 - [2.5. 学校列表](#)
 - [2.6. 学校详情](#)
 - [2.7. 学校统计](#)
 - [2.8. 教师列表](#)
 - [2.9. 班级列表](#)
 - [2.10. 学生列表](#)
 - [2.11. 家长列表](#)
 - [2.12. 家长列表](#)
 - [2.13. 教师任课关系](#)
 - [2.14. 学生信息详情](#)
 - [2.15. 体温检测](#)

公共-教师任课关系

Headers:

参数	说明
Authorization	access_token 访问令牌

参数:

名称	必选	类型	说明
school_code	true	char	学校编码

响应:

名称	类型	说明
status	int	状态
msg	char	返回信息
class_id	int	班级 id
course_id	int	学科 id
open_id	char	用户唯一标识
teacher_name	char	教师姓名

- [介紹](#)
- [1. 授权接入](#)
- [2. OPEN API](#)
 - [2.1. 用户登录](#)
 - [2.2. 获取用户个人信息](#)
 - [2.3. 地区列表](#)
 - [2.4. 地区详情](#)
 - [2.5. 学校列表](#)
 - [2.6. 学校详情](#)
 - [2.7. 学校统计](#)
 - [2.8. 教师列表](#)
 - [2.9. 班级列表](#)
 - [2.10. 学生列表](#)
 - [2.11. 家长列表](#)
 - [2.12. 家长列表](#)
 - [2.13. 教师任课关系](#)
 - [2.14. 学生信息详情](#)
 - [2.15. 体温检测](#)

[服务体系技术规范 API 接口说明](#)

公共-获取学生信息

Headers:

参数	说明
Authorization	access_token 访问令牌

参数:

名称	必选	类型	说明
school_code	true	char	学校编码
open_id	true	char	用户唯一标识

响应:

名称	类型	说明
msg	char	返回信息
student_name	char	学生姓名
sex	char	0:女, 1:男
birth	char	生日
sequence_no	char	学号
address	char	家庭地址
nation	char	民族
rtsj	char	入团时间

名称	类型	说明
native_place	char	籍贯
id_card	char	身份证号
telephone	char	联系电话
police_station	char	所属派出所
appellation	char	家长身份
name	char	家长姓名
tel	char	电话(家庭成员的)

- [介绍](#)
- [1. 授权接入](#)
- [2. OPEN API](#)
 - [2.1. 用户登录](#)
 - [2.2. 获取用户个人信息](#)
 - [2.3. 地区列表](#)
 - [2.4. 地区详情](#)
 - [2.5. 学校列表](#)
 - [2.6. 学校详情](#)
 - [2.7. 学校统计](#)
 - [2.8. 教师列表](#)
 - [2.9. 班级列表](#)
 - [2.10. 学生列表](#)

- [2.11. 家长列表](#)
- [2.12. 家长列表](#)
- [2.13. 教师任课关系](#)
- [2.14. 学生信息详情](#)
- [2.15. 体温检测](#)

[服务体系技术规范 API 接口说明](#)

公共-体温检测

是否需要授权

是

参数:

名称	必选	类型	说明
open_id	true	int	用户唯一标识
time	true	char	时间(如:2018-01-22 17:00)
temperature	true	char	温度

响应:

名称	类型	说明
status	int	状态

名称	类型	说明
msg	char	返回信息